

CARTA DE SERVEIS

*Educant una Conducta Independent
des de 1988*



FUNDACIÓ AUTISME MAS CASADEVALL

ÍNDEX

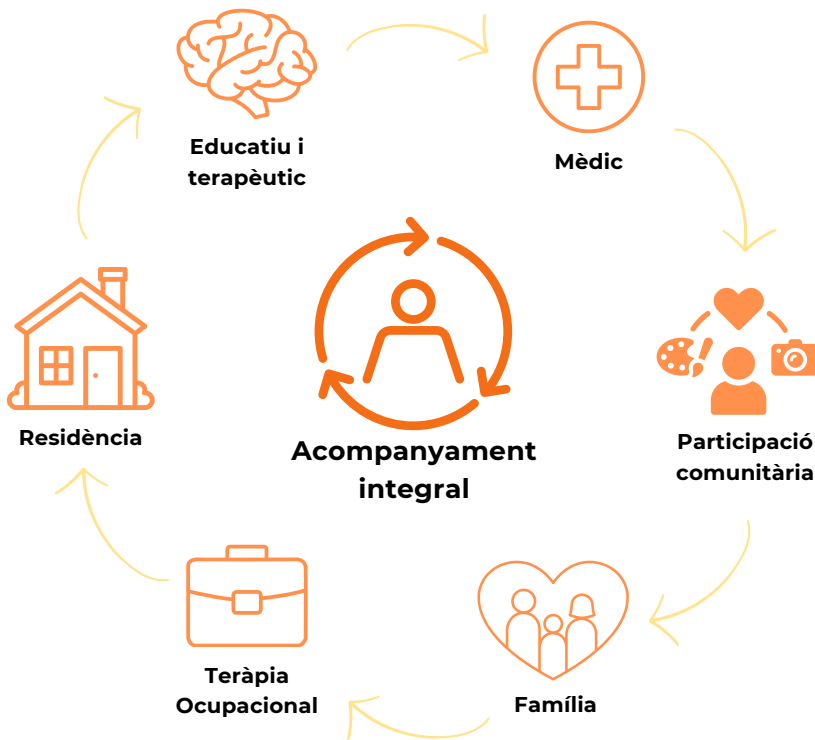
01	LA FUNDACIÓ
02	ORGANIGRAMA
03	PROJECTES DE LA FAMC
04	EQUIP HUMÀ
05	METODOLOGIA I VALORS
07	CONDICIONS D'ACCÉS AL SERVEI
08	SERVEI DE RESIDÈNCIA <ul style="list-style-type: none">• MAS CASADEVALL I• MAS CASADEVALL II• MAS CASADEVALL III
09	OBJECTIUS GRUPALS I INDIVIDUALS RESIDÈNCIA
10	SERVEI DE TERÀPIA OCUPACIONAL <ul style="list-style-type: none">• STO• STO A
11	OBJECTIUS GRUPALS I INDIVIDUALS STO
12	OBJECTIUS GRUPALS I INDIVIDUALS STOA
13	VOLUNTARIAT
14	MESURES I ELEMENTS D'AVAUACIÓ
15	DRETS I DEURES DELS USUSARIS/ES
16	RÈGIM ECONÒMIC APLICABLE
17	QUEIXES I SUGGERIMENTS
18	IDENTIFICACIÓ RESPONSABLE GESTIÓ I CONTACTE

LA FUNDACIÓ

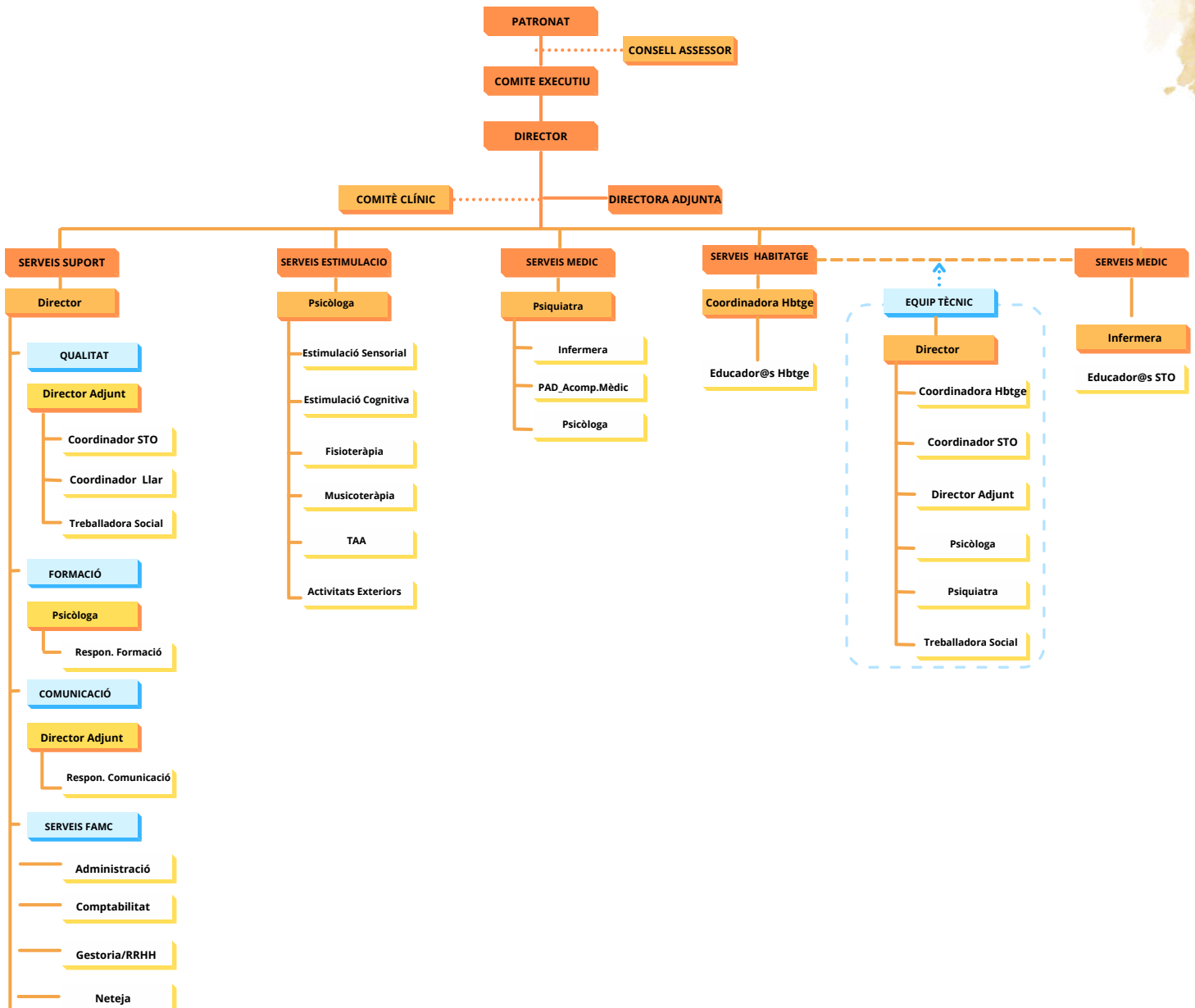
La Fundació Autisme Mas Casadevall neix l'any 1988 amb l'objectiu d'acollir persones joves i adultes amb Trastorn de l'Espectre Autista (TEA).

Amb més de 35 anys d'experiència, som una fundació privada capdavantera a Catalunya en l'atenció a persones adultes amb Trastorn de l'Espectre Autista.

MISSIÓ I VISIÓ



ORGANIGRAMA



PROJECTES DE LA FAMC



INSTITUT TEA CARE MAS CASADEVALL

L'Institut TEA-Care és un projecte d'atenció primerenca a l'autisme basat en la recerca de la detecció i el diagnòstic precoç. Neix el març del 2021 per iniciativa de la FAMC en col·laboració amb l'equip clínic de l'Hospital Sant Joan de Déu de Barcelona. Compta amb l'assessorament expert del MIND Institute de la Universitat de Califòrnia Davis (EEUU) i el recolzament de la Fundació 'La Caixa'.

TEACOMPANYEM

El projecte TEAcompanyEM acompanya i dona suport professional a les persones autistes a partir dels 4 anys i a les seves famílies, oferint les eines necessàries per a millorar la qualitat de vida i la inclusió de les persones amb autisme a la comunitat.

MAS CASADEVALL - RESIDÈNCIA

El servei residencial de la FAMC és un espai de vida encaminat a mantenir i desenvolupar hàbits d'autonomia personal i de salut, treballar la comunicació i la socialització, la presa de decisions, els interessos personals i la participació activa de la persona al llarg de la seva vida tenint en compte la qualitat de vida de cada una de les persones que acompanyem. El servei consta de dos residències: Mas Casadevall I i Mas Casadevall II: Serveis Concertats. Mas Casadevall III, pendent de Concertació. La planificació de les accions es centra en cada persona. Anualment l'equip multidisciplinari revisa i avalua els plans per tal d'ajustar-los a les necessitats reals del moment.

MAS CASADEVALL - STO I STO A

El Servei de Teràpia Ocupacional de Mas Casadevall pretèn treballar hàbits prelaborals utilitzant el treball com a eina terapèutica que ajudi a desenvolupar el màxim de les habilitats i potencialitats de cada una de les persones a través del pla individual. Disposa de 10 tallers on assisteixen els nois i noies del centre de dia i de residència. Restaurant, Cantina, Medi Natural, Ceràmica, Paper, Espelmes, Manipulats del Paper, Granja, Manteniment i Horta.

EQUIP HUMÀ



Equip humà **multidisciplinar** amb **formació específica en Autisme**



Atenció **integral i especialitzada** per a les persones amb Trastorn de l'Espectre Autista (TEA)



Comunicació constant i fluïda entre els diferents membres de l'equip, la família i la pròpia persona



La nostra filosofia de treball es basa en la **transversalitat**, assegurant que tots els professionals col·laboren estretament per **desenvolupar Plans d'Atenció Individualitzats (PAI)**



Atenció holística i coordinada, garantint que cada persona rep el **suport adequat en tots els aspectes de la seva vida**



Treballem per satisfer les **necessitats i demandes** de les persones a qui acompanyem

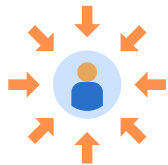


METODOLOGIA I MODELS D'ATENCIÓ

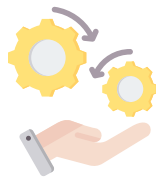
La Fundació Autisme Mas Casadevall utilitza metodologia basada en **Bones Pràctiques** i enfocada en l'**Atenció Centrada en la Persona (ACP)**, garantint una atenció integral i personalitzada. Basant-nos en **metodologies específiques en autisme**, que inclouen estructuració de l'entorn, suports visuals i intervencions individualitzades.

Per treballar conductes no desitjades s'implementa el **Support Conductual Positiu (SCP)** que permet millorar la Qualitat de Vida i implentar plans que recolzen a la persona i les seves necessitats.

Les famílies i els tutors/es legals són essencials per tal de desenvolupar els Plans Individuals de cada persona i assegurar accions conjuntes i consensuades.



ATENCIÓ
CENTRADA EN
LA PERSONA



SUPORT
CONDUCTUAL
POSITIU



QUALITAT DE VIDA

VALORS



CONFIANÇA



ESTIMACIÓ



ÈTICA



FORTALESA



LIDERATGE



IL·LUSIÓ



MOTIVACIÓ



VOCACIÓ



QUALITAT

METODOLOGIA

Programa per a garantir una òptima Qualitat de Vida en Etapa d'Envel·liment de les persones autistes de Fundació Autisme Mas Casadevall, oferint suports personalitzats a cada cas



SALUT



PARTICIPACIÓ



SEGURETAT

SUPPORTS



Exercici físic i alimentació

Promoció de la salut adaptada a cada persona.



Àrea Mèdica

Figura de Responsable de Salut i Acompanyaments al metge.
Servei d'infermeria per un millor procés mèdic.



Aiguasalut

Teràpies aquàtiques adaptades



Fisioteràpia

Desenvolupament, manteniment i prevenció neuropsicomotriu



Estimulació sensorial

Relaxació, autoregulació, plaer i benestar a través dels sentits amb Teràpia Snoezelen



Estimulació cognitiva

Avaluació de processos d'envelliment i entrenament de les habilitats cognitives a través de la plataforma GNPT



Teràpia assistida: cavalls i gossos

Fomentar l'autoconfiança, la comunicació i el benestar general a través de la interacció i la cura dels cavalls



Transport Assistit

Trasllat de la persona amb la família per facilitar vincles de qualitat



Seguretat

Acompanyament a la persona i família en la panificació del present i futur, relacionat en la protecció legal i drets de la persona.



Participació

Oci inclusiu i activitats adaptades als interessos i edat.

“Un envelliment actiu, participatiu, saludable i satisfactori és un dret al qual ningú hauria de renunciar” OMS, 2015

CONDICIONS D'ACCÉS ALS SERVEIS DE LA FAMC

VIES ACCÉS ALS SERVEIS



REQUISITS D'ACCÉS

- Diagnòstic de Trastorn de l'Espectre Autista
- Certificat de discapacitat emès pel CAD
- Resolució de la Dependència
- Tenir entre 18 i 65 anys
- Disposar de residència legal a l'Estat Espanyol. Residir a Catalunya.
- Acreditació de la tipologia de servei. Dictamen d'Orientació i Valoració emès pel CAD
- Sol·licitud d'Accès Serveis
 - Declaració de Responsable
 - DNI usuari/a ; família i/o tutor
 - Informació Fiscal
 - Sentència Incapacitació
- Sol·licitud d'Acceptació Serveis
- Contracte amb la FAMC
- Signatura Reglament Règim Intern del Servei



SERVEI DE RESIDÈNCIA

El servei residencial de la Fundació Autisme Mas Casadevall compta amb **3 espais residencials** encaminats a mantenir i desenvolupar hàbits d'autonomia personal i de salut, treballar la comunicació i la socialització, la presa de decisions, els interessos personals i la participació activa de la persona.



Mas Casadevall I
Banyoles
(Barri de Sant Pere)



Mas Casadevall II
Serinyà



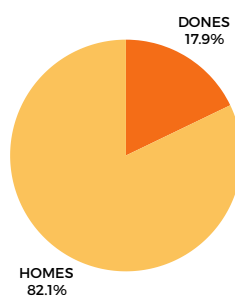
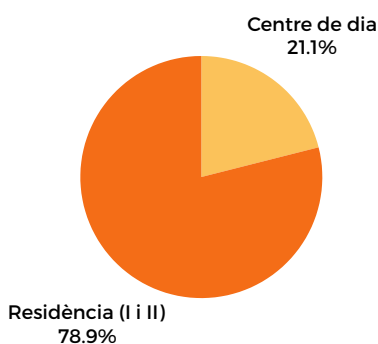
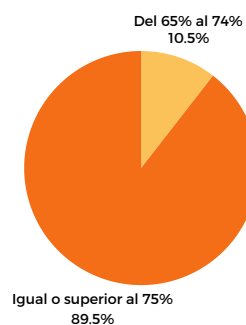
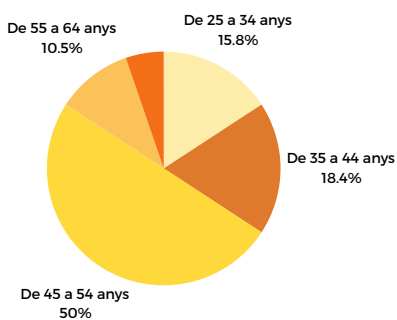
Mas Casadevall III
Cornellà del Terri



Com a part del nostre compromís continuat amb el benestar i el desenvolupament de les persones que acompanyem, hem dissenyat un ventall variat d'activitats per fomentar la seva participació, creixement personal i integració a la comunitat basat en el Pla individual de cada persona



DADES



SERVEI DE RESIDÈNCIA

OBJECTIUS GRUPALS



CONVIVÈNCIA I FOMENT DE RELACIONS INTERPERSONALS

- Promoure ambient harmoniós i respectuós.
- Crear oportunitats per la interacció social i el treball en equip.



INTEGRACIÓ COMUNITÀRIA

- Facilitar activitats regulars amb la comunitat local.
- Participar en esdeveniments i activitats comunitàries.



FOMENT DE L'OCI I EL LLEURE

- Organitzar activitats recreatives i culturals.
- Desenvolupar programes de dinamització sociocultural.

OBJECTIUS INDIVIDUALS



MILLORA DE L'AUTONOMIA PERSONAL

- Desenvolupar habilitats per a les activitats de vida diàries (AVD).
- Fomentar l'autogestió en la higiene personal i alimentació.



DESENVOLUPAMENT PERSONAL I EMOCIONAL

- Facilitar espais per a l'expressió emocional i benestar mental.
- Potenciar les habilitats cognitives i motores individuals.



SUPORT A LA SALUT I SEGURETAT PERSONAL

- Assegurar la cura mèdica i la seguretat dins la llar.
- Promoure hàbits saludables i la seguretat personal.

PROTOCOLS I REGISTRES



Plans Individualitzats de Suport (PAI)



Escala Qualitat de vida



Registres amb la Plataforma AMIRITMO d'Fi4



Protocols de Salut i Seguretat



Reunions setmanals Multidisciplinars

SERVEI DE TERÀPIA OCUPACIONAL

El Servei de Teràpia Ocupacional de la FAMC utilitza el **treball com a eina terapèutica per treballar diferents objectius enfocats a mantenir i desenvolupar l'autonomia de cada persona**. Dona servei a les 30 persones del servei de residència i a les 8 persones del centre de dia.

El Servei de Teràpia Ocupacional amb Auxiliari (STO A) proporciona un **suport addicional per aquells que persones que requireixen de suports més intensius**. Aquest servei ofereix les mateixes activitats i oportunitats que el STO, però amb un nivell més alt de suport individualitzat.



Atenció centrada en la persona



Planificació setmanal



9:00h - 16:30h de dill. a dj.
9:00h - 16:00h dv.
Calendari dies laborals

Les activitats que es desenvolupen als diferents tallers de Mas Casadevall estan concebudes per a desenvolupar habilitats, hàbits i comportaments associats al món laboral i ambient de treball. Segueix el Pla Individual de cada persona atesa.

ELS TALLERS DE LA FAMC



RESTAURANT



CANTINA



CERÀMICA



MANIPULATS



MEDI NATURAL



PAPER



ESPELMES



HORTA



MANTENIMENT



GRANJA



FINCA



SERVEI DE STO

OBJECTIUS GRUPALS



TREBALL SIGNIFICATIU

- Realitzar activitats amb un inici i un final clar funcionalment rellevants.



DESENV. PROGRESSIU

- Començar amb l'adaptació a l'entorn de treball i evolucionar cap a l'assumpció de responsabilitats laborals.



PARTICIPACIÓ ACTIVA

- Implicar els usuaris en totes les fases del procés productiu, des de l'obtenció de material fins a la venda del producte.



ASSEMBLEA SETMANAL

- Reunions per planificar el treball a l'inici de setmana i valorar la dinàmica setmanal els divendres, incloent l'entrega d'un estímul econòmic.

OBJECTIUS INDIVIDUALS



ADAPTACIÓ A L'ENTORN DE TREBALL

- Facilitar l'adaptació inicial observant i assistint a les activitats de treball.



ASSUMIR RESPONSABILITAT

- Progressar cap a la presa de responsabilitats específiques i definides en les tasques laborals.



DESENV. POTENCIALITATS

- Fragmentar les tasques per permetre que cada persona desenvolupi les seves capacitats al màxim.



ESTIMULACIÓ ECONÒMICA SIMBÒLICA

- Valorar el treball setmanal i proporcionar un estímul econòmic basat en la participació.

PROTOCOLS I REGISTRES



Plans Individualitzats de Suport de Suport (PAI)



Escala Qualitat de Vida



Registres Plataforma AMIRITMO Fi4



Protocols de Salut i Seguretat



Reunions setmanals Multidisciplinars

SERVEI STOA

OBJECTIUS GRUPALS



ATENCIÓ PERSONALITZADA

- Proporcionar suport addicional per garantir l'atenció de les necessitats individuals



PARTICIPACIÓ ADAPTADA

- Facilitar la participació en les activitats dels tallers amb el suport necessari per assegurar una experiència positiva i significativa



DESENVOLUPAMENT D'HABILITATS

- Desenvolupar habilitats personals a un ritme adequat, fomentant l'autonomia i la confiança



ASSEMBLEA SETMANAL

- Reunions per planificar el treball a l'inici de setmana i valorar la dinàmica setmanal els divendres, incloent l'entrega d'un estímul econòmic.

OBJECTIUS INDIVIDUALS



SUPORT INTENSIU

- Acompanyament en totes les activitats dels tallers, adaptant les tasques a les necessitats específiques.



PROGRAMES INDIVIDUALITZATS

- Desenvolupar objectius específics i plans de treball adaptats a les capacitats i necessitats de cada persona.



DESENV. POTENCIALITATS

- Fragmentar les tasques per permetre que cada persona desenvolupi les seves capacitats al màxim.



ESTIMULACIÓ ECONÒMICA SIMBÒLICA

- Valorar el treball setmanal i proporcionar un estímul econòmic basat en la participació.

PROTOCOLS I REGISTRES



Plans Individualitzats de Suport (PAI)



Escala Qualitat de vida



Registres amb la Plataforma AMIRITMO d'Fi4



Protocols de Salut i Seguretat



Reunions setmanals Multidisciplinars

VOLUNTARIAT

El Pla de Voluntariat de la FAMC busca una estructura de persones voluntàries que permetin fomentar la participació de les persones de la societat donant suport a la consecució de la missió de Fundació Autisme Mas Casadevall



ACCIONS

Crear una borsa de voluntariat amb perfils diferents

Promoure vincles entre les persones amb autisme

Formar i sensibilitzar l'equip de voluntariat

Actualment comptem amb 15 voluntaris/es alguns d'ells professionals i familiars però també persones de la ciutadania que de manera solidària col·laboren amb la FAMC amb acompanyaments de voluntariat d'acció directa i de suport.



AVALUACIÓ OBJECTIUS MILLORA

El model d'atenció centrada en la persona és l'eix vertebrador dels Objectius de Qualitat i millora contínua en la prestació de serveis de RSD i STO/STOA

PLANIFICACIÓ BIANUAL

Identificar recursos necessaris. Desenvolupar Pla d'acció i Assignar responsabilitats

IMPLEMENTACIÓ

Comunicació. Formació i Capacitació. Execució Pla d'acció

SEGUIMENT I MESURA

Indicadors específics. Anàlisis de Dades

AVALUACIÓ I AJUSTAMENT

Anàlisis de resultats. Revisió Estratègies. Revisió de resultats

ACCIONS DE MILLORA CONTINUA

NO CONFORMITATS

PROCEDIMENT
EL·LABORACIÓ
ACCIONS
CORRECTIVES

PROCEDIMENT
EL·LABORACIÓ
ACCIONS
PREVENTIVES

MILLORA CONTINUA
EN EXECUTAR ACCIONS
CORRECTIVES
i/o
ACCIONS PREVENTIVES

MILLORAR LA SATISFACCIÓ DE
L'USUARI/A, FAMÍLIA o TUTOR

INCREMENT INGRESSOS
REDUCCIÓ DE DESPESES

INCREMENT DE L'EFICÀCIA I
EFICIÈNCIA

ESPECIFICITAT I ESPECIALITZACIÓ EN LA MILLORA DE LA QUALITAT DE VIDA DE LES PERSONES AMB TRASTORN DE L'ESPECTRE AUTISTA



DOCUMENTACIÓ SUPORT

III PLA ESTRATEGIC FAMC
2020-2025

OBJECTIUS DE QUALITAT DELS SERVEIS

- Millora Serveis de RSD i STO-STOA
- Millora Sistema de Qualitat ISO 9001:2015
- Millora de la Gestió Econòmica
- Millora de les infraestructures dels Serveis



EINES DE SUPORT

- D_Avaluació continua
- Indicadors específics
- Registres específics
- Procés gestió d'incidències i accions de millor
- Procés mesura satisfacció famílies/ usuaris/es
- Procés gestió econòmica
- Anàlisi de dades
- Pla acció correctives
- Treball multidisciplinar



DRETS I DEURES DELS USUARIS/ES

- 1.- Dret a rebre voluntàriament el servei social que correspongui.
- 2.- Dret a la informació i a la participació de forma que funcionin mecanismes de participació democràtica dels usuaris o de llurs representants legals d'acord amb la normativa vigent.
- 3.- Dret a la intimitat i a la no divulgació de les dades personals que figurin en els seus expedients.
- 4.- Dret a la continuïtat en la prestació dels serveis en les condicions establertes o convingudes, sens perjudici de les clàusules d'estabilització que s'acordin en els contractes d'assistència.
- 5.- Dret a considerar l'establiment residencial on viu com a domicili propi.
- 6.- Dret a mantenir la seva relació amb l'entorn familiar i social.
- 7.- Dret a no ser discriminats en el tractament per raó de naixença, raça, sexe, religió, opinió o qualsevol altre condició o circumstància personal o social, i a ser tractat amb el respecte i consideració deguda a la seva dignitat.
- 8.- Dret a rebre informació sobre els aspectes organitzatius i de funcionament de la llar.
- 9.- Dret a utilitzar les instal·lacions i material de la Residència, que haurà d'adaptar-se, tant com sigui possible, a les seves condicions personals amb les màximes garanties de seguretat.
- 10.- Dret a no ser sotmès a cap tipus d'immobilització o restricció física o farmacològica sense prescripció mèdica i supervisió.

- 1.- Respectar la dignitat i les funcions del personal d'atenció directa i de suport de la Residència, de la resta dels usuaris i dels seus representants legals.
- 2.- Observar les normes elementals de convivència.
- 3.- Complir els horaris establerts a la Residència.
- 4.- Participar i col·laborar a les tasques de la Residència (neteja, manteniment, lleure...)
- 5.- Complir les normes de funcionament de la Residència.



- DOCUMENT REFERENTS REGLAMENT DE REGIM INTERN RESIDENCIA
 - MAS CASADEVALL I RESES S-02218
 - MAS CASADEVALL II RESES S-06365
 - MAS CASADEVALL III RESES S-11311
- DOCUMENT REFERENT REGLAMENT REGIM INTERN STO/STO-A
 - CENTRE DE DIA STO/STO-A RESES S-00967

RÈGIM ECONÒMIC APLICABLE:

CONCERT DEPARTAMENT DE DRETS SOCIALS

D'acord amb el que preveu la Cartera de Serveis Socials s'aplica un preu públic, d'acord amb la normativa vigent. Aquests serveis estan subjectes a una contraprestació atenent a la capacitat econòmica particular de la persona interessada.

SERVEI DE RESIDÈNCIA PER A PERSONES AUTISTES I DISCAPACITAT INTEL·LECTUAL AMB SUPORT D'ALTA INTENSITAT



Mas Casadevall I
Banyoles
S02218



Mas Casadevall II
Serinyà
S06365



Mas Casadevall III
Cornellà del Terri
S11311

MÒDUL - 144,10€/DIA

pendent
concertació



Abonament del preu públic segons la normativa vigent concertat per part del Departament de Drets Socials de la Generalitat de Catalunya

SERVEI DE CENTRE DE DIA DE TERÀPIA OCUPACIONAL PER A PERSONES AMB DISCAPACITAT INTEL·LECTUAL



STO
S00967

MÒDUL - 638,01€/MES

SERVEI DE CENTRE DE DIA DE TERÀPIA OCUPACIONAL PER A PERSONES AMB DISCAPACITAT INTEL·LECTUAL, AMB AUXILIAR



STOA
S00967

MÒDUL - 849,41€/MES



Serveis concertats per el Departament de Drets Socials de la Generalitat de Catalunya

SERVEIS ADDICIONALS
STO- STO/A



TRANSPORT: de 35 a 216.30 € depen trajecte



MENJADOR: 214,24 €

QUEIXES I SUGGERIMENTS

MITJANS DISPONIBLES PER A PRESENTAR QUEIXES O SUGGERIMENTS



Verbal



972.57.33.13



Bústia Física



bustiasuggeriments@mascasadevall.net

ACCIONS

Procés atenció
famílies

Procés atenció
usuari/a



TERMINI DE RESPOSTA

15 dies



INFORMACIÓ I ORIENTACIÓ EN RELACIÓ AL SERVEI PÚBLIC

CANALS DISPONIBLES PER A REBRE INFORMACIÓ SOBRE EL SERVEI



972.57.33.13



www.mascasadevall.net



info@mascasadevall.net

IDENTIFICACIÓ RESPONSABLES GESTIÓ

DADES IDENTIFICATIVES ENTITAT



FUNDACIÓ AUTISME MAS CASADEVALL
NIF G58434994



Barri de Casals, 13 – 17852 Serinyà
(+34) 972 573 313
info@mascasadevall.net
Ap. Correus 172. 17820 – Banyoles

DADES IDENTIFICATIVES I CONTACTE RESPONSABLE



Jose Mendoza Jorge
46671342H
director@mascasadevall.net
609.674.087

ALTRES CONTACTES D'INTERÈS



www.mascasadevall.net
@autismemc



Horaris d'atenció al públic:
De dilluns a dijous: 9:00h a 16:30h
Divendres: 9:00h 16:00h



ENTITATS COL·LABORADORES



COL·LABORADORS 2023 - 2024



GRÀCIES PEL VOSTRE SUPORT I LA VOSTRA CONFIANÇA

SOM MEMBRES DE



SOM MEMBRES DE LA JUNTA DIRECTIVA DE



CONTACTE

Barri dels Casals, 13- 17852 Serinyà
Apartat de correus 172 - 17820 Banyoles

CERTIFICAT ISO 9001
Des de 2007



972 57 33 13
9725581712
www.mascasadevall.net
info@mascasadevall.net
/autismemc